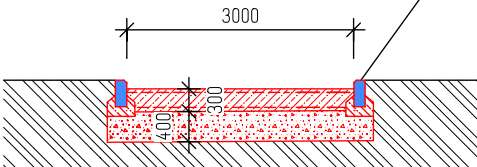


PRIEČNÝ REZ

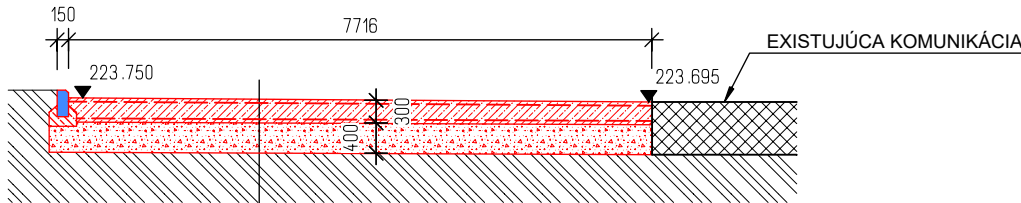
M=1:100



CESTNÝ BETÓNOVÝ OBRUBNÍK
SO SKOSENÍM (300x150x1000 mm), OSADENÝ DO
BETÓNOVÉHO LŐŽKA C12/15 HR. 150 mm

POZDĹŽNY REZ

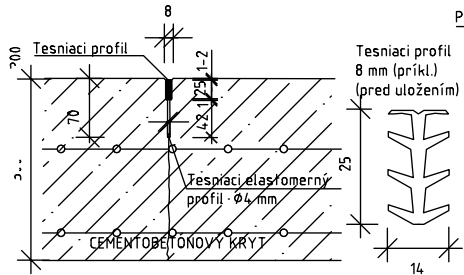
M=1:100



- CEMENTOBETÓNOVÝ KRYT CB I, C30/37-XF4-Dmax 32 HR. 300 mm STN EN 206-1
- KARI SIET 100x100x10 mm
- KARI SIET 100x100x10 mm
- NESTMELENÁ VRSTVA ZO ŠTRKODRVINY UM ŠD 0/63 Gc HR. 400 mm STN 73 6126 MIERA ZHUTNENIA $E_{def,2} \geq 80 \text{ MPa}$, $E_{def,2}/E_{def,1} < 2,5$
- NETKANÁ SEPARAČNÁ GEOTEXTÍLIA, Z PRIMÁRNÝCH SUROVÍN, CBR-TEST min. 2,35 kN
- PL. HMOTNOST min. 200 g/m2, ŤAHOVÁ PEVNOST 16/16 kN/m
- spolu HR. 680 mm
- POŽADOVANÁ MIERA ZHUTNENIA (MODUL DEFORMÁCIE) NA PLÁNI VOZOVKY $E_{def,2} \geq 50 \text{ MPa}$, $E_{def,2}/E_{def,1} < 2,5$

DETAILY ŠPÁR 1:5

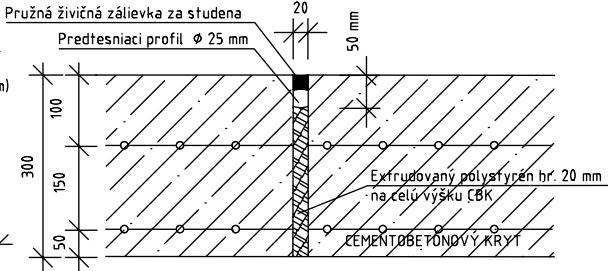
KONTRAKČNÁ ŠPÁRA



POZNÁMKY
Špáry prerezať do hĺbky 70 mm do zatvrdnutého betónu najpozdnejšie do 24 hod
rezný kal odstrániť flakovou vodou. Po vyčistení aplikovať predtesnenie .
Špáru rozšíriť drážkou šírky 8 mm a hĺbky 28 mm a utiesniť tesniacim profilom

PRIESTOROVÁ ŠPÁRA

(každá štvrtá špára)



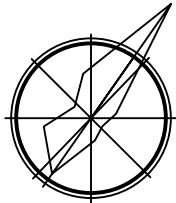
POZNÁMKY
Špáry umiestniť v miestach pracovných špár. Pozatvrdnutí betónu odstrániť
polystyrén na hĺ. 50 mm od povrchu , osadiť tesniaci profil Ø25 mm a vyplniť
pružnou zálievkou aplikovaní penet. resp. adhezného náteru podľa typu
zálievky a predpisu výrobcu

VÝKAZ KARI SIETÍ

Kusů	Označení	Brutto[kg]
9	KY 49	426.60
9	Součet	426.60

UPOZORNENIE!

- 1, ZA SPRÁVNOSŤ A ÚPLNOSŤ VYZNAČENIA INŽINIERSKÝCH SIETÍ ZODPOVEDÁ ICH SPRÁVCA
- 2, PRED ZAČATÍM STAVEBNÝCH PRÁC INVESTOPR ZABEZPEČÍ VYZNAČENIE PODZEMNÝCH ROZVODOV, ABY NEDOŠLO K ICH POŠKODENIU



%PO,00 = +225,000 m.n.m. VYSKOVY SYSTEM JADRAN POLOHOPISNY SYSTEM: MSS USS		CISLO STAVBY/PROCECT No:	369DW	Stav dokumentu / Status code of document:		
		CISLO OBLASTI/AREA No:		<input type="checkbox"/> 1. Schválený pre výrobu/For Construction		
		CISLO OBJEKTU/OBJECT No:		<input checked="" type="checkbox"/> 2. Na schválenie/For approval		
		CISLO MAP. LISTU/MAP No:		<input type="checkbox"/> 3. Na pripomienkovanie/For comments		
				<input type="checkbox"/> 4. Informatívny výkres/For information		
3						
2						
1						
0	NA ODSUHLASENIE		ING.BÉREŠ	30.09.2024	ING.NAGY	ING.NAGY
REV	Popis / Description		Vypracoval/Prepared	Dátum/Date	Kontroloval/Checked	Schválil/Approved
INVESTOR:	U.S.STEEL KOSICE s.r.o.					
Stavba/Job:	1369DW - PRIPOJKY MEDII PRE ROZVOJOVE UZEMIE DZ ENERGETIKA 1369DW - MEDIA CONNECTION FOR THE DEVELOPMENT AREA OF DZ ENERGETIKA		<div>ENEXIS Košice s.r.o.</div> <div>BELEHRADSKÁ 11, KOŠICE</div> <div>PROJEKTY A INŽINIERING V PRIEMYSELE</div> <div>www.enexis.sk +421 905 858167</div>			
Časť projektu/ Part of project:	D - DOKUMENTÁCIA STAVEBNÝCH OBJEKTŮ D - DOCUMENTATION OF BUILDING OBJECTS					
Objekt/ Area:	SO 208 - SPEVNENÉ PLOCHY SO 208 - REINFORCED SURFACES					
Dielčť objekt/ Sub area:				Stupeň/Level	PSP	
				Mierka/Scale	1: 100, 1: 5	
Časť/ Part:	CESTY A SPEVNENÉ PLOCHY ROADS AND PAVED SURFACES			Formát/Size	A0	
				Kótované v/Dimension in	mm	
Obsah/Content				Arch. č./Order No		V.č./Dwg No.
REZY SECTIONS				EN-0723.3.D.208.CE		04